

Ännu ingen kontroll av VRE-utbrott i Sverige

~~~~

## SWEDRES 2008

Barbro Olsson-Liljequist

Sektionen för Antibiotikaresistens och Vårdhygien

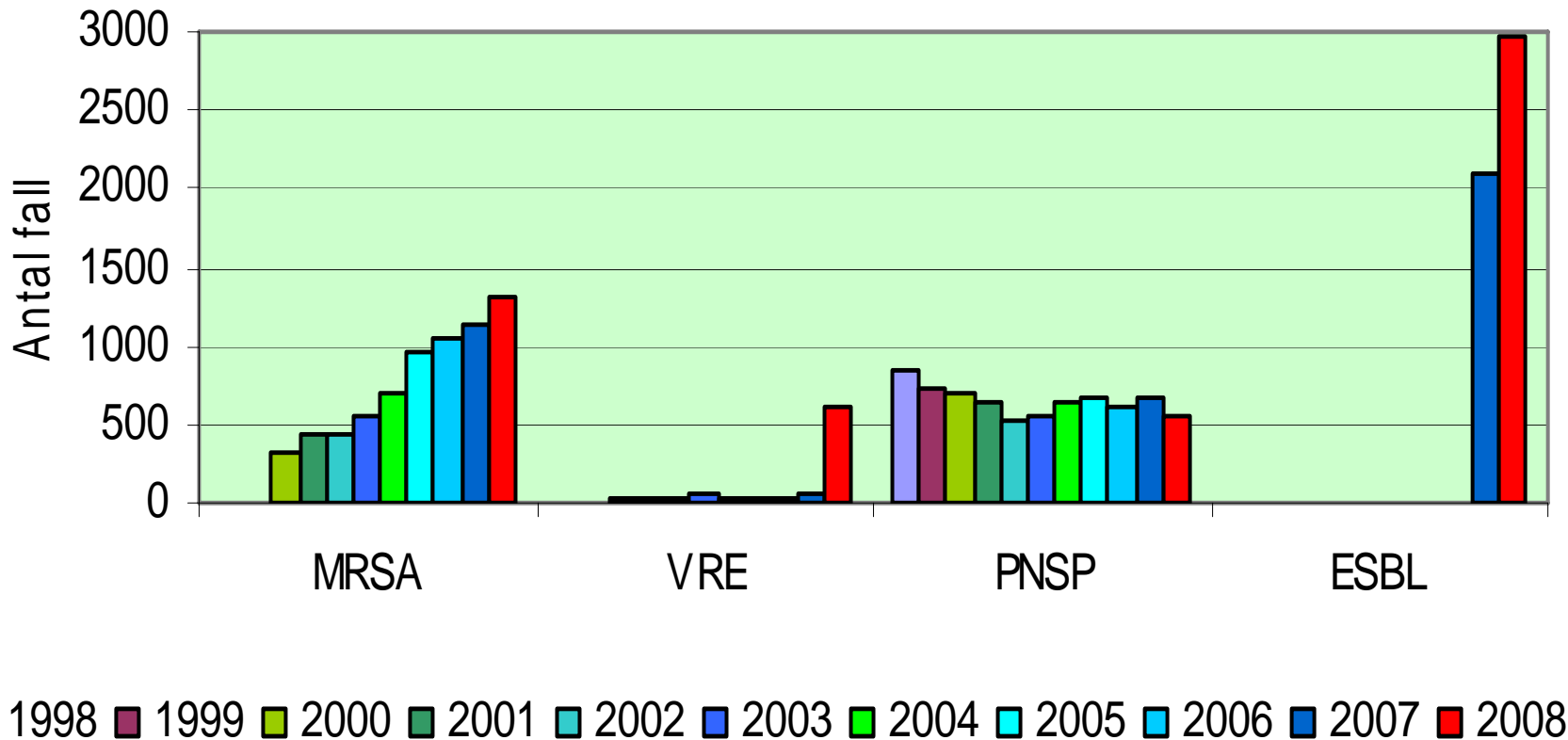
Avdelningen för Bakteriologi, SMI



# Vad betyder alla förkortningar?

- **MRSA – Meticillin-resistent Staphylococcus aureus**
- **VRE – Vankomycin-resistent enterokock**
- **PNSP – Pneumokock med nedsatt känslighet (sensitivitet) för penicillin (pneumococci non-susceptible to penicillin)**
- **ESBL – Extended-spectrum beta-lactamase, eller mer korrekt: bakterier som bildar ESBL**

# Anmälningssplikt enligt Smittskyddslagen



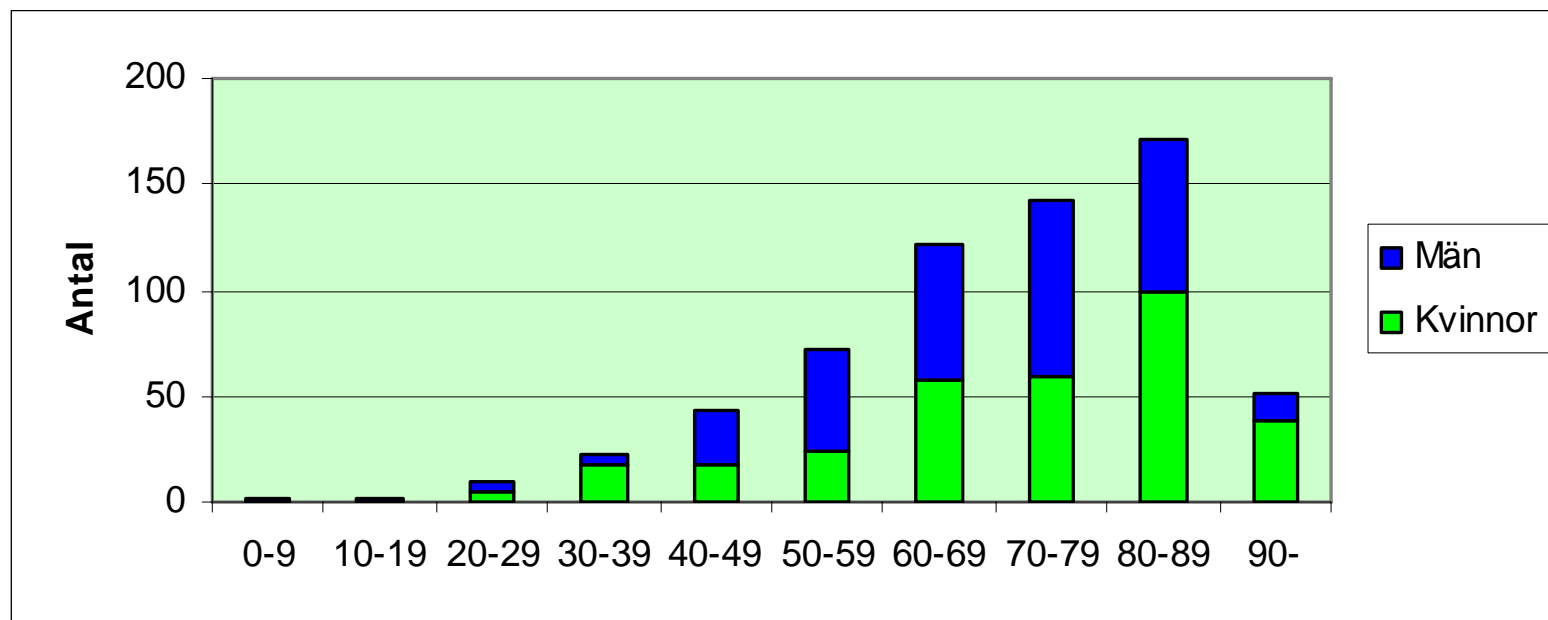
# VRE 2007-2008, > 650 fall. 2009 .....

Utbrottsstam: Enterococcus faecium med vanB-gen

Flera län drabbade: Stockholm, Halland, Västmanland, Uppland

Huvudsakligen i den äldre och vårdkrävande delen av befolkningen med spridning på sjukhus och sjukhem

Liten andel med klinisk infektion, merparten endast koloniserade



# Faktorer som bidrar till spridning

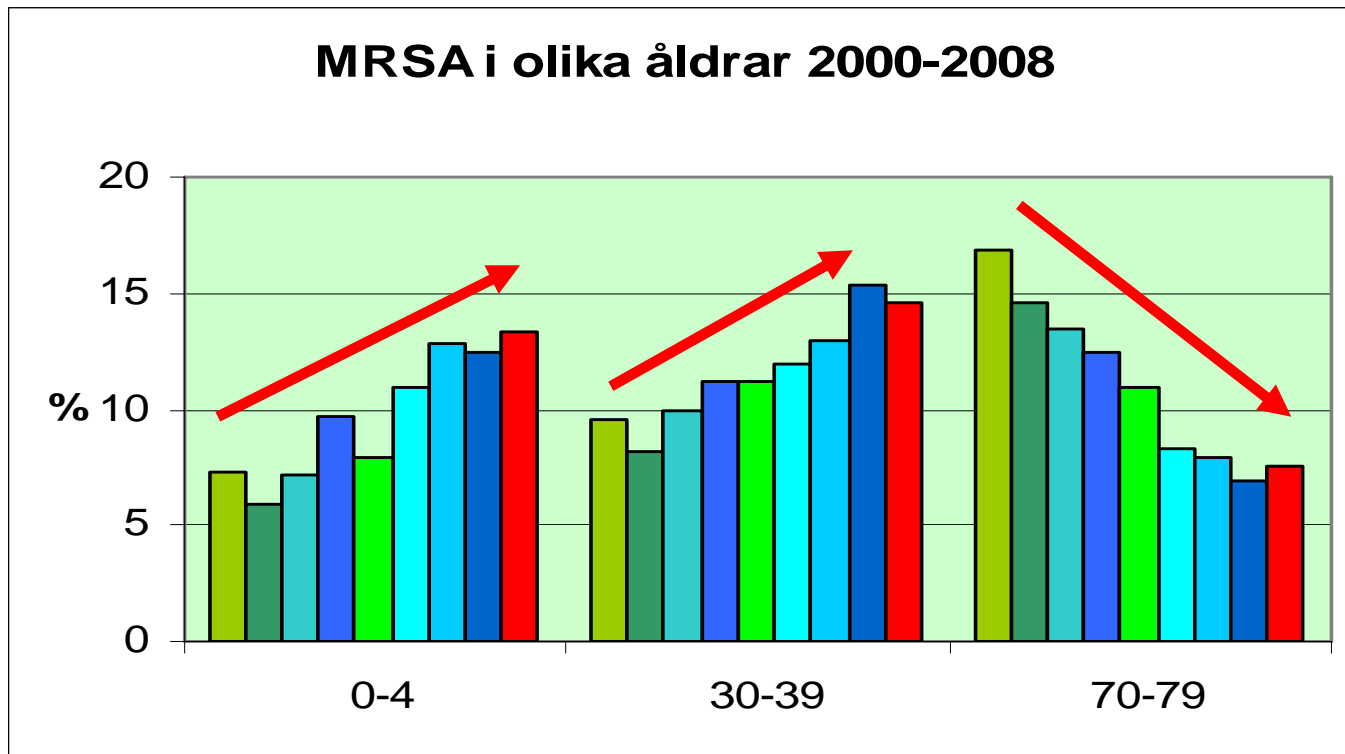
- Patienter med nedsatt immunförsvar
- Vårdmiljö med högt antibiotiketryck
- Brister i basala hygienrutiner
- Bakteriestam som är väletablerad i miljön
- Etablerad bakteriestam som dessutom förvärvar resistensgener (t ex vanB)



# MRSA 2000-2008

MRSA i den äldre delen av befolkningen minskar (= vården)

MRSA i den yngre delen av befolkningen ökar (= samhället)



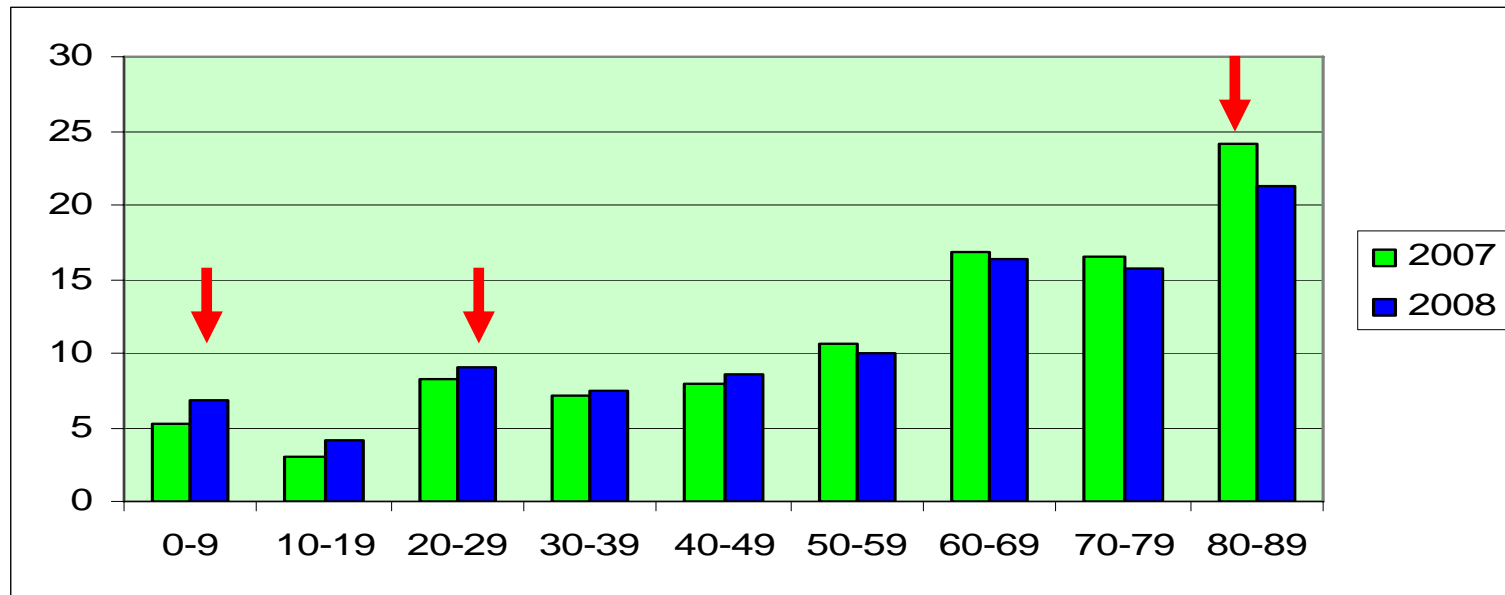
# ESBL anmälda 2008, ~3000

Tarmbakterier som förvärvat resistens mot cefalosporiner

Spridning av resistensgener mellan bakteriestammar

Ofta multiresistens = försvårar / omöjliggör behandling

Finns hos äldre (60+) men också hos nyfödda och unga vuxna



# Fokus på resistenta bakterier hos äldre

## ➤ Minskning av MRSA i vården

Framgångsrikt arbete att upprätthålla bra hygienrutiner

## ➤ ESBL dubbelt så vanliga som MRSA

Svårbehandlade infektioner, multiresistens

Import från utlandet, men också inhemsk spridning

## ➤ VRE: spridning av en stam av E.faecium med vanB

I flera län: Stockholm, Halland, Västmanland, Uppland

Framgångsrik bakteriestam, sannolikt "skapad" i sjukhusmiljön

Hygienrutiner måste hela tiden återupprättas